

昔から喫茶店や珈琲店の佇まいに親しみを感じてきました。慌ただしい日常にあっての小休止、あるいは家族や友人との和やかな語らい等々、ある意味では贅沢な過ごし方を目的として設えられた空間に人々が集う。その在りように強く惹かれたのだと思います。

長じて珈琲店行脚に目覚めると、数多くの老舗が残る京都にも頻繁に足を運ぶようになりました。関東地方のベッドタウンで生まれ育ち、いわゆる個人店に馴染みが乏しかった私にとって、店主と常連客の得意即妙なやり取りを含め、喫茶という営みが生活に溶け込んでいる様子には驚かされたものです。

また、私は珈琲と同様に街歩きも好きでしたから、京都市内の色々なエリアを訪れるうち、業種を問わず、店主の顔が見え、街に根差した小規模な店が多いこの街の面白さに気づき、いずれは住んでみたいと思うようになりました。

而して、就職を機に運良く京都住まいの身となった私でした。



Vivre
No. 375
2025.12.1

(撮影 吹田 美智子)



表紙のひとつ

居山 貴行 (いやま たかゆき) さん

珈琲山居 店主

が、趣味が高じて取り組んでいた珈琲豆の自家焙煎に、いつしかすっかり入れ込んでいきます。やがて焙煎豆の頒布まで手がけ始め、遂には勤続十年を節目に、自らの手で生活の糧を得たいと一念発起するに至ったのです。その原動力たる独立心が、京都の街と様々な店によって焚きつけられたものであることは間違いないありません。そうして理解ある職場を円満退社した後、長い準備期間を経て二〇一九年十一月に開店したのが『珈琲山居』(こーひーさんきょ)です。



珈琲山居

京都市北区紫野上門前町 107
Tel: 070-5431-6238
営業時間 12:00 ~ 18:00
定休日 火・水曜日
最新情報はWEB (Instagram) にて



@COFFEE.SANKYO

「暮らしを支える医療介護を創る」

(医) 永原診療会

京都市上京区千本五辻上る ☎ 4 6 1 - 0 6 3 6

制作 ビーぶる編集部 vivreoffice@gmail.com

発酵あんなこんな

②1 地ビールづくりと福祉 山岡 茂和

地ビール会社は近年急増しつつ、およそ千社近くのものがあります。ただ数が多いだけでなく、さまざまな分野からの参入があります。そのなかには、障がいを持つ人たちを支援する団体もあります。地ビールづくりを通じて、障がいを持つ人たちが働く場をつくるというのです。

これは、既存の企業が障がいを持つ人を雇用するのと似ていますが、少し違います。事業を始めるそもその目的が、障がいを持つ人たちが働く場を作ることなのです。

こうした取り組みは、農業分野で広まりつつありますが、お酒造りの分野ではまず見られなかったことです。ひよっとすると地ビールづくりが、こうした取り組みと相性が良いのかもしれませんが、何ともあれ、地ビールづくりを通じて、新しい取り組みが生まれてきたわけです。

古今東西、新しいお酒が登場すると、それによって新しい食生活や食文化が生まれることがあります。それと同じように、地ビールづくりと福祉団体との結びつきが、世の中の新しい動きを生み出すことに繋がっているようです。これは、お酒の新しい可能性かもしれません。



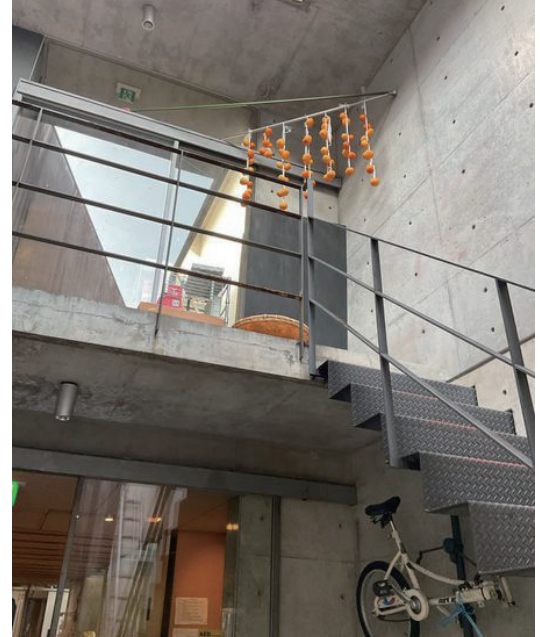
今年も渋柿が段ボールに一箱届きました。早速皆で干柿作りを開始。いつだったか、二階母屋の軒下に干していたら、イタチらしき動物にまんまと美味しい所を奪われてしまい、また別の年は一階の縁側に干していましたが、風通しが悪いせい

かカビが発生。やむなく一部廃棄となりました。適当な場所を求めているいろいろ試した末に、今年は二階の外階段のエントランスに干すことになりました。運転手さんがとても上手く拵えてくれたおかげで、今年は何とか皆で頂くことができそうです。

いくつかは渋抜きのため焼酎にも浸し、甘くなるまでしばらく毎日眺めています。

皆さんの知恵もいただきながら、日々の暮らしに彩りをもらっています。

(田中)



このコーナーは、嬉楽家のお昼ごはんやおやつを中心に、日常の様々な様子を紹介しています。

山岡酒店の山岡茂和さんによるコラム「発酵あんなこんな」。発酵食品についての楽しいお話をお届けしています。(前回 2025 年 9 月号)

「恥ずかしかったこと」

滋賀県まで娘とライブに行った時の、恥ずかしかった出来事です。

電車が来たので乗ろうとすると、後ろの人に靴を踏まれ、片方の靴がホームと列車の隙間に落ちてしまいました。一瞬何が起きたのか分かりませんでした。明らかに片方の靴がありませんでした。すぐに扉が閉まり電車が動き出してしまいました。「やばい、踏まれて靴がない、落ちたみたい、どうしよう」と娘に伝え、とにかく次の駅で降りようと言いました。しかし、ライブの時間が迫っており余裕がありませんでした。新しい靴を買うしかないののでライブ会場近くの駅まで行き、閉店間近の平和堂に駆け込みました。サイズのみ確認し、定員さんにすぐ履きますのでと値札を切ってもらい無事に新しい靴を買うことができました。

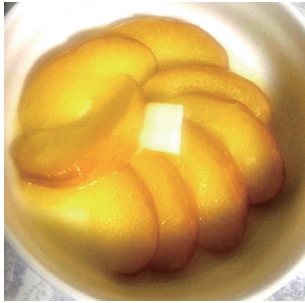
ライブ終了後、駅員の方に事情を説明し、落ちた靴を回収していただきました。片方の靴がない状態で電車に乗ってる時間が、とてつもなく恥ずかしかったです。

（ 自在館嬉楽家 スタッフ 西村 千恵美 ）

「ホットりんご」

- 材料
- ・りんご…1 個
 - ・（お好みで）蜂蜜、バター、レーズン、シナモン

- 作り方
- ①りんごを熱が通り易いように薄目にカットし、耐熱皿に並べる。
 - ②ふんわりラップし、レンジ 600w で 5 ～ 7 分。（レーズンを入れる場合、りんごの下へ敷き詰める）
 - ③クタっとなっていればOK、お好みのトッピングで仕上げてできあがり。



ふるさと納税のりんごが沢山届きました。（配送トラブルのお詫びとかで倍のりんごが届きました♪）果物をなかなか食べないという仕事虫の我が子達へ、上手に食べられるようにこのレシピを送りました。内臓を温め、整腸作用も高まるとか。お勧めです。

（ 自在館嬉楽家 介護福祉士 法旨 真奈美 ）



九月に入職しました。京都生まれの京都育ちです。看護師歴は、新卒から病棟で働き、途中二年間透析室で勤務したこともあります。育児期間を除くと十年ほどになります。訪問看護は新卒の時から興味はあったのですが、なかなか踏み出せず：周りの方からの励ましをたくさん頂き、この度訪問看護師になる決断をしました。全く初めての分野ですが、皆さん優しく、親切にしてください。毎日楽しく仕事をしています。

私には六歳の男の子と四歳の女の子の二人の子供がおり、慌ただしい毎日を送っています。特に二人とも外遊びが好きなので、休みの日なんかは大きな公園に行き、私も子供たちに紛れて滑り台やブランコに乗ったり、駆け回ったりして遊んでいます。体力には自信があるので、これからも精一杯お仕事頑張ろうと思います。皆さんよろしく願います。

わたくし 〇〇と申します

訪問看護ステーションまる
看護師

きじま みやこ
木嶋 都子

びーぶる編集部：吹田美智子 奈須佳世

■千本診療所（外来）診療予定表 ☎ 075-461-0636 FAX 075-466-2299

	月	火	水	木	金	土
9時～12時	一般内科 根津幸彦	一般内科 根津幸彦	一般内科 根津幸彦	漢方・一般内科 吉澤泰介	一般内科 青木寧子	一般内科 根津幸彦
16時～19時	一般内科 根津幸彦	休診	休診	漢方・一般内科 吉澤泰介	休診	休診

2025 年 6 月より、外来診療時間・担当医を変更させて頂いています。

■千本診療所（訪問診療） ☎ 075-461-0636 FAX 075-466-2299

	月	火	水	木	金	土
午前	渡邊久美 一般内科	—	池田識道 外科・一般内科	青木寧子 神経内科 一般内科	西村貴美子 一般内科	—
午後	—	根津幸彦 一般内科	根津幸彦 一般内科 池田識道 外科・一般内科	青木寧子 神経内科 一般内科	—	—

当院は機能強化型在宅療養支援診療所として届け出済み（支援診2第4号）です。
上記以外の日につきましても、急変時には24時間365日対応致します。（緊急ダイヤル有）

■元氣道場（千本診療所2Fリハビリフロア）

	月	火	水	木	金	土
9時～12時	○	○	○	○	○	○

※第4土曜日は、11時40分終了となります。
※金曜日の午前は理学療法士による評価がありますので、ご興味のある方はご相談ください。

■訪問看護ステーションまる ☎ 075-461-0634 FAX 075-466-2306

事業所番号：2660290160

	月	火	水	木	金	土
9時～17時	○	○	○	○	○	○

■居宅介護支援事業所まる ☎ 075-461-0764 FAX 075-466-2306

事業所番号：2670200985

	月	火	水	木	金	土
9時～17時	○	○	○	○	○	○

■浄福寺診療所（眼科）診療予定表 ☎ 075-441-1995 FAX 075-441-9576

	月	火	水	木	金	土
15時～18時	永原誠子	永原誠子 ※在宅診療	休診	休診	永原誠子	休診

※火曜日は、往診・在宅診療のみです。

■通所介護 自在館嬉楽家 ☎ 075-441-9510 FAX 075-441-9560

事業所番号：2610200855 （介護予防）地域密着型通所介護

ご利用日（日曜・年末年始休業）

	月	火	水	木	金	土
8時50分～17時50分	○	○	○	○	○	○

事業所所在地

◆千本診療所 〒602-8475 京都市上京区千本通五辻上ル牡丹鉾町 556

◆自在館ばたんぼこ 〒602-8475 京都市上京区千本通五辻上ル牡丹鉾町 547

◆訪問看護ステーションまる
◆居宅介護支援事業所まる

◆浄福寺診療所（眼科） 〒602-8482 京都市上京区浄福寺上立売上ル大黒町 686

◆通所介護自在館嬉楽家 〒602-8482 京都市上京区浄福寺上立売上ル大黒町 686

